

JUVISY-SUR-ORGE ET LA VALLÉE DU VENT

**PROGRAMME D'ANIMATION
VACANCES D'ÉTÉ – JUILLET**

ACCUEIL DE LOISIRS TOMI UNGERER



Juvisy GRAND
PARIS



**JUVISY
animation**



UNIVERS LITTÉRAIRE ÉTÉ 100% MIYAZAKI

RÉSUMÉ

Cet univers littéraire est dédié à l'œuvre de Miyazaki, grand réalisateur de films d'animation japonais. Ses films, connus dans le Monde entier, portent des messages forts tels que le pacifisme, le respect de la nature, l'entraide et la découverte de soi.

À travers Mon voisin Totoro, Ponyo sur la falaise ou encore Pompoko, les enfants entreront dans cet univers si légendaire et merveilleux.

Les programmes ont été construits à partir de thématiques/valeurs issues de l'univers de Miyazaki. Ces valeurs sont déclinées en piliers correspondant au socle commun des programmes d'animation.

Ainsi, à travers cet univers, les enfants partiront à la rencontre du **merveilleux** à travers des créatures magiques et extraordinaires leur permettant d'imaginer et de rêver.

La nature, tenant une place importante dans les films de Miyazaki, sera au cœur de nos activités : cueillette, jardinage, méditation en plein air, grands jeux extérieurs...

Jeux de coopération, ateliers d'expression et créations collectives apprendront aux enfants à s'écouter, à s'entraider, à accueillir ce qui les différencie, bref à **vivre ensemble**.

Les enfants auront également tout le temps de montrer leur talent de cuisinier et de découvrir les **mets japonais** mis à l'honneur dans les films de Miyazaki.

Et enfin un plongeon dans **l'art japonais** permettra aux enfants de s'essayer à l'écriture de haïku, de construire un jardin zen, de peindre à l'aquarelle, de transformer un morceau de papier en animal ou encore de conter des histoires avec un kamishibai.

PROGRAMME DES MATERNELS

SEMAINE DU 06 AU 10 JUILLET

LUNDI

MARDI

MERCREDI

JEUDI

VENREDI

MATIN

Sensibilisation
La connaissance de Totoro

Activité créative
L'ombre de Totoro

Activité d'expression
Le langage du vent

Activité créative
L'esprit de la forêt

SORTIE

Ile de loisirs du Port aux Cerises
Jeu collectif
La courses des noiraudes
Pour les PS

Activité créative
L'esprit de la forêt

Jeu collectif
La tempête magique

Activité créative
L'arbre totem

Activité scientifique
Les couleurs de la nature

SORTIE

Jardin du potager du roi à Versailles
Pour les MS/GS
Sortie à la journée

Activité créative
Le tableau de l'amitié

Jeu collectif
Le paysage ombragé

APRÈS-MIDI

Jeu collectif
Les gouttes de pluie

Activité créative
Drôle de petites bêtes

Jeu collectif
Le parapluie enchanté

Activité créative
Le gardien du Camphier

Jeu collectif
Le tourbillon merveilleux

Activité créative
Mes petites graines

Jeu collectif
Le souffle de printemps

Activité créative
Les pierres sacrées

SORTIE

Jardin du potager du roi à Versailles
Pour les MS/GS
Sortie à la journée

Activité créative
Le jardin des pinceaux

Jeu collectif
Relai palette

PROGRAMME DES MATERNELS

SEMAINE DU 13 AU 17 JUILLET

LUNDI

MARDI

MERCREDI

JEUDI

VENREDI

MATIN

Sensibilisation
L'histoire de chat-bus

Activité créative
Les portes du livre

Jeu collectif
Le chemin des images

FÉRIÉ



SORTIE

Château de Fontainebleau
Visite
Sortie à la journée

Activité créative
Le carillon

Activité d'expression
Théâtre de Ghibli

Activité créative
Totoro dans les nuages

Activité culinaire
Etoile scintillante

APRÈS-MIDI

Activité créative
Les champignons des sous-bois

Jeu collectif
La course des conteurs

FÉRIÉ



SORTIE

Château de Fontainebleau
Visite
Sortie à la journée

Activité créative
Ma belle histoire

Grand jeu
Le tournoi des pages

Jeu collectif
Passage dans les hautes-herbes

Activité créative
Les lumières de la nuit

PROGRAMME DES MATERNELS

SEMAINE DU 20 AU 24 JUILLET

LUNDI

MARDI

MERCREDI

JEUDI

VENDREDI

MATIN

Sensibilisation
Tous unis

Activité créative
Le plateau japonais

Activité culinaire
Makki partagé

SORTIE

Médiathèque
Projection film d'animation
Pour les GS

Activité créative
Un ami pour la nuit

Activité créative
Les feuilles protectrices

Jeu collectif
Le panier de cerises

SORTIE

Cueillette de Servigny
Pour les PS/MS
Sortie à la journée

Activité créative
Le ruban japonais

SORTIE

Ile de loisirs du Port aux Cerises
Grand jeu
Un pour tous
Sortie à la journée

APRÈS-MIDI

Activité créative
Le chapeau de Mei

Jeu collectif
Le chemin de l'amitié

Jeu collectif
L'harmonie du vent

Activité créative
Susuwatari

Activité créative
Le parapluie du partage

Activité d'expression
Tous en mouvement

SORTIE

Cueillette de Servigny
Pour le PS/MS
Sortie à la journée

Jeu collectif
Le sentier des copains

SORTIE

L'Ile-de-France fête le théâtre
Spectacle
Pour les PS
Sortie à la journée

Jeu collectif
Les empreintes de la forêt
Pour les MS/GS

PROGRAMME DES MATERNELS

SEMAINE DU 27 AU 31 JUILLET

LUNDI

MARDI

MERCREDI

JEUDI

MATIN

SORTIE

Forêt des Grands-Avaux
Jeu collectif

La rencontre de kiki la sorcière
Sortie à la journée

Sensibilisation
Les invités mystères

Jeu collectif
Mei et Satsuki

Activité créative
La plume enchantée

Activité créative
Le village des kodamas

Activité créative
La magie de Sophie

Activité d'expression
Tous en scène

Jeu collectif
Le défi de Calcifer

Activité créative
Les fleurs du partage

Jeu collectif
La besace des compliments

APRÈS-MIDI

SORTIE

Forêt des Grands-Avaux
Activité sportive

Le dragon des nuages
Sortie à la journée

Activité culinaire
Boule mystérieuse

Jeu collectif
Les hakus

Activité créative
Le jardin du partage

Jeu collectif
La traversée de Totoro

Activité créative
L'océan de Ponyo

Activité culinaire
Sushi sucré

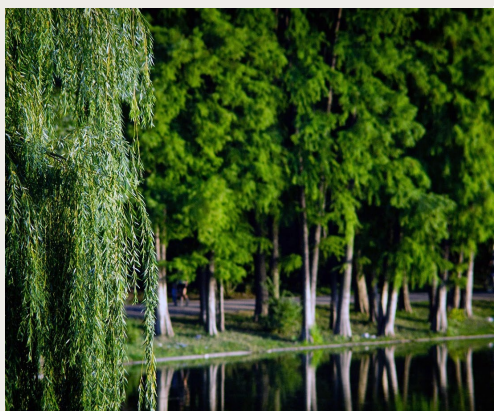


Le bal de l'amitié

LES SORTIES

Quel que soit le lieu de la sortie, le départ et le retour se font à l'accueil de loisirs, entre 9h et 16h45. Lorsqu'une sortie se fait sur la journée, un pique-nique est fourni par la ville. En cas de PAI alimentaire, la famille doit apporter le repas de l'enfant pour lequel elle adapte le format.

En cas d'intempérie ou d'imprévu, une activité alternative sur l'accueil est constamment proposée.



MERCREDI 07 JUILLET ILE DE LOISIRS DU PORT AUX CERISES DRAVEIL (91)

Aide Totoro à attraper les noiraudes !

Prévoir : petit sac à dos avec gourde et vêtement de rechange, chaussures fermées type basket, chapeau ou casquette, K-Way en cas de pluie.

Les déplacements se font à pied.

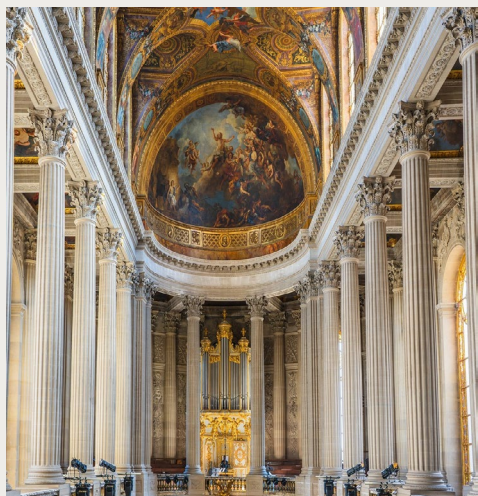


VENDREDI 10 JUILLET LE POTAGER DU ROI – VERSAILLES (78)

Qu'est-ce que mange Mei et Satsuki ? Il est temps de le découvrir au potager du roi !

Prévoir : petit sac à dos avec gourde et vêtement de rechange, chaussures fermées type basket, chapeau ou casquette, K-Way en cas de pluie.

Les déplacements se font avec un car de la ville de Juvisy-sur-Orge.



MERCREDI 15 JUILLET VISITE DU CHÂTEAU DE FONTAINEBLEAU (77)

Halte au château de Fontainebleau pour découvrir l'univers du roi !

Prévoir : petit sac à dos avec gourde et vêtement de rechange, chaussures fermées type basket, chapeau ou casquette, K-Way en cas de pluie.

Les déplacements se font avec un car de la ville de Juvisy-sur-Orge.

LES SORTIES

Quel que soit le lieu de la sortie, le départ et le retour se font à l'accueil de loisirs, entre 9h et 16h45. Lorsqu'une sortie se fait sur la journée, un pique-nique est fourni par la ville. En cas de PAI alimentaire, la famille doit apporter le repas de l'enfant pour lequel elle adapte le format.

En cas d'intempérie ou d'imprévu, une activité alternative sur l'accueil est constamment proposée.



MARDI 21 JUILLET MÉDIATHÈQUE – JUVISY (91)

Viens découvrir la culture japonaise autrement !

Prévoir : petit sac à dos avec gourde et vêtement de rechange, chaussures fermées type basket, chapeau ou casquette, K-Way en cas de pluie.

Les déplacements se font à pied.



JEUDI 23 JUILLET CUEILLETTE DE SERVIGNY (77)

Direction la cueillette pour une journée pleine de découverte et de gourmandises !

Prévoir : petit sac à dos avec gourde et vêtement de rechange, chaussures fermées type basket, chapeau ou casquette, K-Way en cas de pluie.

Les déplacements se font avec un car de la ville de Juvisy-sur-Orge.



VENDREDI 24 JUILLET ILE DE LOISIRS DU PORT AUX CERISES – DRAVEIL (91)

Trois rockeuses-danseuses t'attendent pour un spectacle ludique et dynamique !

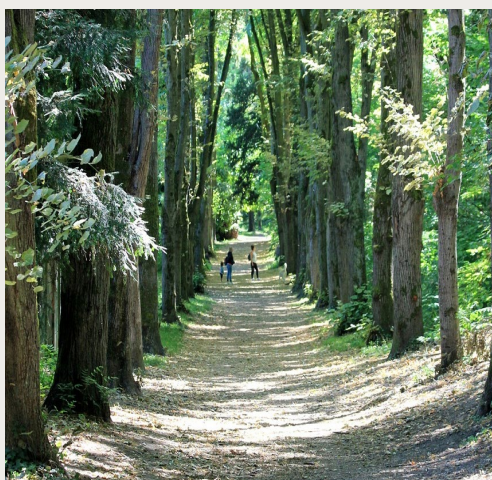
Prévoir : petit sac à dos avec gourde et vêtement de rechange, chaussures fermées type basket, chapeau ou casquette, K-Way en cas de pluie.

Les déplacements se font avec un car de la ville de Juvisy-sur-Orge.

LES SORTIES

Quel que soit le lieu de la sortie, le départ et le retour se font à l'accueil de loisirs, entre 9h et 16h45. Lorsqu'une sortie se fait sur la journée, un pique-nique est fourni par la ville. En cas de PAI alimentaire, la famille doit apporter le repas de l'enfant pour lequel elle adapte le format.

En cas d'intempérie ou d'imprévu, une activité alternative sur l'accueil est constamment proposée.



LUNDI 27 JUILLET FORÊT DES GRANDS-AVAUX CHAMPCUEIL (91)

Kiki la sorcière te lance un défi à travers la forêt !
Sois le plus rapide !

Prévoir : petit sac à dos avec gourde et vêtement de rechange, chaussures fermées type basket, chapeau ou casquette, K-Way en cas de pluie.

Les déplacements se font avec un car de la ville de Juvisy-sur-Orge.

PROGRAMME DES ÉLÉMENTAIRES

SEMAINE DU 06 AU 10 JUILLET

LUNDI

MARDI

MERCREDI

JEUDI

VENDREDI

MATIN

Sensibilisation
Sur la palette de Miyazaki

Activité scientifique
La magie des feuilles

Jeu collectif
L'arbre de Totoro

Activité créative
L'abri des petites ombres

Jeu collectif
La course de parapluie



Grand Palais
Atelier
BavArtdages
Pour les CP/CE1
Sortie à la journée

Ile de Loisirs du Port aux cerises
Accrobranche
Pour les CE2/CM1/CM2
Sortie à la journée

Activité créative
L'abri des petites ombres

Jeu collectif
Le souffle du vent



Cinéma Varda
Mon voisin Totoro

APRÈS-MIDI

Activité créative
Lanterne-Kokedama

Jeu collectif
Les messagers de la forêt

Activité d'expression
La danse de la pluie

Jeu collectif
Voyage des gouttes d'eau



Grand Palais
Atelier
Bavartages
Pour les CP/CE1
Sortie à la journée

Ile de Loisirs du Port aux cerises
Accrobranche
Pour les CE2/CM1/CM2
Sortie à la journée

Activité créative
Le rêve du cerisier

Jeu collectif
L'écho des grands esprits

Activité culinaire
Les délices fruités

Grand jeu
Le matsuri des esprits

PROGRAMME DES ÉLÉMENTAIRES

SEMAINE DU 13 AU 17 JUILLET

LUNDI

MARDI

MERCREDI

JEUDI

VENDREDI

MATIN

Sensibilisation
*Unis sous le
Grand Arbre*

**Activité
créative**
Le gardien de
la forêt

Jeu collectif
La ronde de la
bienveillance

FÉRIÉ



**Activité
créative**
Le kadama
géant

Jeu collectif
Voyage du
chat-bus

**Activité
culinaire**
Bouchée
japonaise

**Activité
d'expression**
Le chœur du
vieux
camphrier

SORTIE

**Musée Robert
Dubois-
Corneau**
Escape game
au musée
Sortie à la journée

APRÈS-MIDI

**Activité
créative**
L'arbre maison
des noireaudes

Jeu collectif
La grande
pousse

FÉRIÉ



**Activité
scientifique**
Le vent se
déchaîne

Jeu collectif
Le relai de
Totoro

Grand jeu
L'Odyssée des
petits esprits

SORTIE

**Musée Robert
Dubois-
Corneau**
Escape game
au musée
Sortie à la journée

PROGRAMME DES ÉLÉMENTAIRES

SEMAINE DU 20 AU 24 JUILLET

LUNDI

MARDI

MERCREDI

JEUDI

VENDREDI

MATIN

Sensibilisation
Le souffle du conteur

Activité créative
Les illustrateurs de la forêt

Jeu collectif
Le passage du silence

Activité culinaire
Les douceurs du vent

Jeu collectif
Relais du chapardeur



Forêt des Grands-Avaux
Land Art
Sortie à la journée

Activité d'expression
Les murmures de la forêt

Jeu collectif
Le vol de l'oeuf

Activité d'expression
Les esprits du chapeau

Jeu collectif
Les sorciers d'Yubaba

APRÈS-MIDI

Activité d'expression
Haïku d'été

Activité scientifique
Pilier magique

Activité d'expression
Les apprentis conteurs

Activité créative
Ombres et Lumières



Forêt des Grands-Avaux
Grand jeu
La traversée des bois enchantés
Sortie à la journée

Activité créative
Totoro et les vagues

Jeu collectif
Les livreurs de kiki

Grand jeu
L'attrape noireaudes

PROGRAMME DES ÉLÉMENTAIRES

SEMAINE DU 27 AU 31 JUILLET

LUNDI

MARDI

MERCREDI

JEUDI

VENDREDI

MATIN

Sensibilisation

*Les invités
mystères*

**Activité
créative**

L'atelier des
Sakuras

Jeu collectif

A la rencontre
de Kiki

SORTIE

**Château de
Saint-Jean de
Beauregard**

Visite guidée :
La Biodiversité
Sortie à la journée

**Activité
créative**

L'atelier des
masques

Jeu collectif

L'équilibre des
Kamis

**Activité
créative**

La clé des
portes
magiques

Jeu collectif

Les chapeaux
de Sophie

**Activité
culinaire**

Sushi sucré

Grand jeu

L'alliance
magique :
Totoro au
secours de
Chihiro

APRÈS-MIDI

**Activité
créative**

Mon Jiji Totem

Jeu collectif

Le vol des
binômes

SORTIE

**Château de
Saint-Jean de
Beauregard**

Visite guidée :
La Biodiversité
Sortie à la journée

**Activité
créative**

Sur les pas de
Shishigami

Jeu collectif

Le gardien du
Sanglier-
Rouge

**Activité
créative**

Calcifer
surveille le
château

Jeu collectif

L'attrape étoile



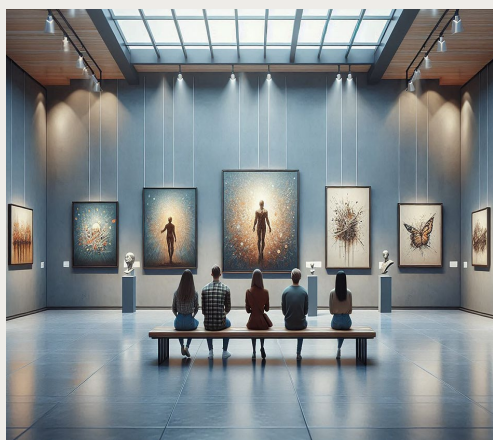
Fête Ghibli

Faites tomber
les masques !

LES SORTIES

Quel que soit le lieu de la sortie, le départ et le retour se font à l'accueil de loisirs, entre 9h et 16h45. Lorsqu'une sortie se fait sur la journée, un pique-nique est fourni par la ville. En cas de PAI alimentaire, la famille doit apporter le repas de l'enfant pour lequel elle adapte le format.

En cas d'intempérie ou d'imprévu, une activité alternative sur l'accueil est constamment proposée.



MERCREDI 08 JUILLET LE GRAND PALAIS-PARIS(75)

Les compagnons de Totoro sont invités à découvrir l'art sous toutes ses formes au Grand Palais !

Prévoir : petit sac à dos avec gourde et vêtements de rechange, chaussures fermées type basket, K-way en cas de pluie, casquette ou chapeau.

Les déplacements se font avec un car de la ville de Juvisy-sur-Orge.

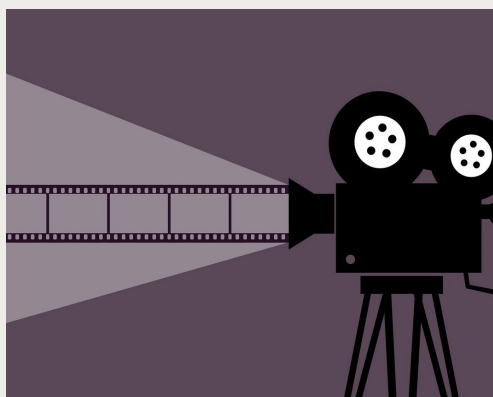


MERCREDI 08 JUILLET ILE DE LOISIRS DU PORT AUX CERISES DRAVEIL (91)

Prêt à grimper aussi haut que le grand Camphrier comme un Kodoma ? C'est parti !

Prévoir : petit sac à dos avec gourde et vêtements de rechange, chaussures fermées type basket, K-way en cas de pluie, casquette ou chapeau.

Les déplacements se font à pied.



VENDREDI 10 JUILLET CINÉMA VARDA-JUVISY (91)

Suis les aventures de Satsuki et Mei deux sœurs, et de Totoro, roi de la forêt !

Prévoir : petit sac à dos avec gourde et vêtements de rechange, chaussures fermées type basket, K-way en cas de pluie, casquette ou chapeau.

Les déplacements se font à pied.

LES SORTIES

Quel que soit le lieu de la sortie, le départ et le retour se font à l'accueil de loisirs, entre 9h et 16h45. Lorsqu'une sortie se fait sur la journée, un pique-nique est fourni par la ville. En cas de PAI alimentaire, la famille doit apporter le repas de l'enfant pour lequel elle adapte le format.

En cas d'intempérie ou d'imprévu, une activité alternative sur l'accueil est constamment proposée.



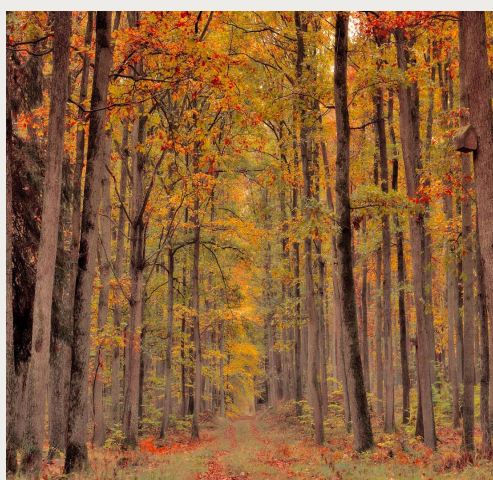
VENDREDI 17 JUILLET

MUSÉE DU BOIS-CORNEAU-BRUNOY (91)

Prêt à relever le défi ? Les compagnons de Totoro vont chercher des indices cachés dans les collections du musée.

Prévoir : petit sac à dos avec gourde et vêtements de rechange, chaussures fermées type basket, K-way en cas de pluie, casquette ou chapeau.

Les déplacements se font avec un car de la ville de Juvisy-sur-Orge.



MERCREDI 22 JUILLET

FORÊT DES GRANDS-AVAUX CHAMPCUEIL (91)

Pars à l'aventure avec Totoro dans la forêt et amuse-toi à créer ta plus belle œuvre d'art !

Prévoir : petit sac à dos avec gourde et vêtements de rechange, chaussures fermées type basket, K-way en cas de pluie, casquette ou chapeau.

Les déplacements se font avec un car de la ville de Juvisy-sur-Orge.



VENDREDI 28 JUILLET

CHÂTEAU DE SAINT-JEAN DE BEAUREGARD (91)

Ouvrez l'œil comme Mei et Satsuki pour découvrir les légumes du potager !

Prévoir : petit sac à dos avec gourde et vêtements de rechange, chaussures fermées type basket, K-way en cas de pluie, casquette ou chapeau.

Les déplacements se font avec un car de la ville de Juvisy-sur-Orge.

L'ACCUEIL DE LOISIRS

L'accueil des enfants se fait à :

Accueil Tomi Ungerer
4 Allée Jean Fourest
91260 Juvisy-sur-Orge

TARIFS

Pour plus d'équité, les tarifs sont calculés individuellement en fonction des revenus, entre le tarif minimum et le tarif maximum.

Votre taux de participation individualisé est à faire calculer auprès de l'Espace Marianne.

Activité (Coût unitaire)	Tarif minimum	Tarif maximum	Hors commune
1/2 journée avec repas	2,06 €	13,00 €	30,94 €
Journée	3,17 €	20,00 €	46,89 €
Heure d'accueil supplémentaire	0,36 €	2,25 €	3,70 €

L'INSCRIPTION

La remise du dossier d'inscription auprès de l'accueil famille est obligatoire avant toute réservation et participation.

Une fois inscrit, la réservation se fait sur le portail famille :

<https://espacefamille.aiga.fr/10079043>

Les heures d'accueil supplémentaires sont facturées en fin de mois et à régler sur le portail famille.

Toute annulation doit être effectuée avant les dates limites de réservation.

LES HORAIRES

Inscription à la journée :

Accueil entre 7h30 et 9h – Départ possible à partir de 16h30

Inscription à la demi-journée :

Accueil entre 7h30 et 9h / Fin de l'accueil à 13h30
Ou Accueil à 11h30 / Départ possible à partir de 16h30

Accueil supplémentaire :

À partir de 17h et jusqu'à 19h

MODALITÉS PRATIQUES

La direction de l'accueil de loisirs est confiée à :

Directrice :

Mélissa LALOUCI

melissa.lalouci@juvisy.ifac.asso.fr

07 65 15 32 67

Directrice adjointe :

Rezlene MARZUK

rezlene.marzuk@juvisy.ifac.asso.fr

07 65 15 32 63

Les réservations sont possibles jusqu'au
Vendredi 19 juin à 17h

L'ACCUEIL FAMILLE

1 rue de l'observatoire

91260 Juvisy-sur-Orge

01 81 93 30 43

accueil.famille@juvisy.ifac.asso.fr

**POUR CONSULTER LE
RÈGLEMENT INTÉRIEUR**



**SUIVEZ NOS ACTUALITÉS
SUR FACEBOOK**

