

JUVISY-SUR-ORGE ET LA VALLÉE DU VENT



**PROGRAMME D'ANIMATION
VACANCES D'ÉTÉ – AOÛT**

ACCUEIL DE LOISIRS TOMI UNGERER



Juvisy GRAND
PARIS



**JUVISY
animation**



UNIVERS LITTÉRAIRE

ÉTÉ 100% MIYAZAKI

RÉSUMÉ

Cet univers littéraire est dédié à l'œuvre de Miyazaki, grand réalisateur de films d'animation japonais. Ses films, connus dans le Monde entier, portent des messages forts tels que le pacifisme, le respect de la nature, l'entraide et la découverte de soi.

À travers Mon voisin Totoro, Ponyo sur la falaise ou encore Pompoko, les enfants entreront dans cet univers si légendaire et merveilleux.

Les programmes ont été construits à partir de thématiques/valeurs issues de l'univers de Miyazaki. Ces valeurs sont déclinées en piliers correspondant au socle commun des programmes d'animation.

Ainsi, à travers cet univers, les enfants partiront à la rencontre du **merveilleux** à travers des créatures magiques et extraordinaires leur permettant d'imaginer et de rêver.

La nature, tenant une place importante dans les films de Miyazaki, sera au cœur de nos activités : cueillette, jardinage, méditation en plein air, grands jeux extérieurs...

Jeux de coopération, ateliers d'expression et créations collectives apprendront aux enfants à s'écouter, à s'entraider, à accueillir ce qui les différencie, bref à **vivre ensemble**.

Les enfants auront également tout le temps de montrer leur talent de cuisinier et de découvrir les **mets japonais** mis à l'honneur dans les films de Miyazaki.

Et enfin un plongeon dans **l'art japonais** permettra aux enfants de s'essayer à l'écriture de haïku, de construire un jardin zen, de peindre à l'aquarelle, de transformer un morceau de papier en animal ou encore de conter des histoires avec un kamishibai.

PROGRAMME DES MATERNELS

SEMAINE DU 03 AU 07 AOÛT

LUNDI

MARDI

MERCREDI

JEUDI

VENREDI

MATIN

Sensibilisation
Ponyo chez Kiki la
petite sorcière

**Activité
Manuelle**
Passeport
magique

Jeu collectif
Mon balai
magique

**Activité
manuelle**
Ponyo sur la
falaise

**Activité
manuelle**
Les ramens de
Ponyo

**Activité
culinaire**
Mon cupcake
surprise

Jeu collectif
Relai des
apprentis
sorciers

**Activité
manuelle**
Mon chapeau
de sorcière

Jeu collectif
À travers les
nuages

SORTIE

**Domaine de
Méréville**
Visite du
Domaine
Sortie à la journée

APRÈS-MIDI

**Activité
scientifique**
Potions
colorées

**Activité
manuelle**
Jiji le chat

Jeu collectif
Dans le bocal

**Activité
d'expression**
Dans ma
boulangerie...

**Activité
manuelle**
Étoiles
gourmandes

**Activité
d'expression**
Raconte ton
gâteau
magique

**Activité
d'expression**
La danse des
volante

SORTIE

**Accueil de
loisirs Saint
Exupéry**
Le meilleur
pâtissier
Pour les MS/GS

SORTIE

**Domaine de
Méréville**
Je m'initie à la
botanique
Sortie à la journée

PROGRAMME DES MATERNELS

SEMAINE DU 10 AU 14 AOÛT

LUNDI

MARDI

MERCREDI

JEUDI

VENREDI

MATIN

Sensibilisation
A la rescousse du monde marin

Activité manuelle
Mon dragon Haku

Activité d'expression
Les ombres

Activité manuelle
Les poissons de Gran Mamare

Activité scientifique
Le tourbillon de Fujimoto

Jeu collectif
Opération déchets

Activité d'expression
La danse des poissons dorés

Activité manuelle
Le médaillon

Activité d'expression
Le réveil des animaux marins

SORTIE

Ile-de-loisirs du Port aux Cerises
Grand jeu
L'expédition des océans oubliés

APRÈS-MIDI

Activité d'expression
Tous en mouvement

Jeu collectif
Traverse la rivière

Jeu collectif
Les pierres perdues

Activité manuelle
Les mains de l'océan

Activité manuelle
Sosuke sur son bateau

Jeu collectif
Les vagues géantes

Jeu collectif
Le trésor caché de Gran Mamare

Activité scientifique
Les bulles de l'océan

Activité manuelle
Les couronnes de l'océan

Jeu collectif
Les passeurs des mers

PROGRAMME DES MATERNELLS

SEMAINE DU 17 AU 21 AOÛT

LUNDI

MARDI

MERCREDI

JEUDI

VENDREDI

MATIN

Sensibilisation

Le train surprise de Chihiro

Activité manuelle

Mon portail japonais

Activité scientifique

Les fleurs surprises de Lin

Activité manuelle

La lanterne lumineuse des esprits

Activité scientifique

La bouteille magique

Activité manuelle

Mon dragon haku

Jeu collectif

Le gardien du temple

Activité manuelle

Le train sur l'eau

Jeu collectif

Tous en mouvement

SORTIE

Château de Monte-Cristo

Visite du château
Sortie à la journée

APRÈS-MIDI

Jeu collectif

Attrape les petites Noiraudes

Activité d'expression

Le téléphone de Ponyo

Jeu collectif

Retrouve les susuwatari cachés

Activité d'expression

Le coffre à voix de Sans-Visage

Activité d'expression

La danse de Yubaba

Activité manuelle

Le palais des bains

Grand jeu

La grande quête du temple magique

SORTIE

Château de Monte-Cristo

Visite du château
Sortie à la journée

PROGRAMME DES MATERNELS SEMAINE DU 24 AU 29 AOÛT

LUNDI

MARDI

MERCREDI

JEUDI

VENDREDI

MATIN

Sensibilisation
Tous ensemble !

Activité manuelle

La maison sur la falaise

Jeu collectif

La pêche au trésor

SORTIE

Jardin d'Ichikawa

Visite du jardin
Sortie à la journée

LA' NIMÉE COMPAGNIE

Spectacle

Rose la petite fée de la forêt

Activité manuelle

Le tunnel magique

Jeu collectif

Le dragon endormi

Activité manuelle

L'arbre de l'amitié

Jeu collectif

Le pont des copains

APRÈS-MIDI

Activité d'expression

La danse des vagues

Activité manuelle

L'aquarium de Ponyo

SORTIE

Jardin d'Ichikawa

Visite du jardin
Sortie à la journée

Activité manuelle

Le nœud de kiki

Activité d'expression

Mon pouvoir magique

Activité d'expression

Les émotions de Bouh

Activité manuelle

Le jardin fleuri de Lin

Kermesse
Le festival des Mondes

LA' NIMÉE COMPAGNIE

La'Nimée Compagnie propose des spectacles musicaux et interactifs. Les enfants vont pouvoir découvrir les cinq sens à travers l'aventure d'une petite fée !

PROGRAMME DES MATERNELS

31 AOÛT

LUNDI

MARDI

MERCREDI

JEUDI

MATIN

Activité manuelle

Mon soleil des souvenirs

Activité scientifique

Les bulles géantes de l'été



Rentrée des classes

APRÈS-MIDI

Jeu collectif

La chasse aux trésors de la plage

Activité d'expression

Le voyage des animaux de l'été



Rentrée des classes

LES SORTIES

Quel que soit le lieu de la sortie, le départ et le retour se font à l'accueil de loisirs, entre 9h et 16h45. Lorsqu'une sortie se fait sur la journée, un pique-nique est fourni par la ville. En cas de PAI alimentaire, la famille doit apporter le repas de l'enfant pour lequel elle adapte le format.

En cas d'intempérie ou d'imprévu, une activité alternative sur l'accueil est constamment proposée.

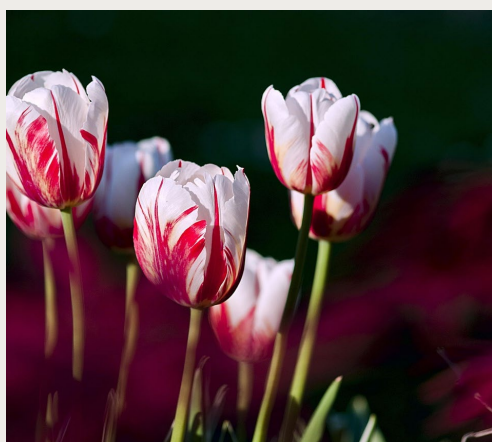


JEUDI 6 AOÛT ACCUEIL DE LOISIRS SAINT-EXUPÉRY JUVISY (91)

Ponyo rêve de devenir le meilleur pâtissier des océans. Relève des défis avec lui et créer des desserts aussi beaux que bon !

Prévoir : petit sac à dos, avec gourde et vêtement de rechange, chaussure fermées type basket, chapeau ou casquette, K-way en cas de pluie

Les déplacements se font à pied.



VENDREDI 7 AOÛT DOMAINE DE MÉRÉVILLE (91)

Halte au conservatoire des plantes pour une découverte pour le moins aromatique !

Prévoir : petit sac à dos, avec gourde et vêtement de rechange, chaussure fermées type basket, chapeau ou casquette, K-way en cas de pluie

Les déplacements se font avec un car de la ville de Juvisy-sur-Orge.



VENDREDI 14 AOÛT ILE DE LOISIRS DU PORT-AUX-CERISES DRAVEIL (91)

Aide Ponyo à protéger les océans avant que la tempête de Fujimoto n'arrive !

Prévoir : petit sac à dos, avec gourde et vêtement de rechange, chaussure fermées type basket, chapeau ou casquette, K-way en cas de pluie

Les déplacements se font à pied.

LES SORTIES

Quel que soit le lieu de la sortie, le départ et le retour se font à l'accueil de loisirs, entre 9h et 16h45. Lorsqu'une sortie se fait sur la journée, un pique-nique est fourni par la ville. En cas de PAI alimentaire, la famille doit apporter le repas de l'enfant pour lequel elle adapte le format.

En cas d'intempérie ou d'imprévu, une activité alternative sur l'accueil est constamment proposée.



VENDREDI 21 AOÛT **CHÂTEAU DE MONTE-CRISTO** **LE PORT-MARLY (78)**

Ponyo t'invite à découvrir le château de Monte Cristo !

Prévoir : petit sac à dos, avec gourde et vêtement de rechange, chaussure fermées type basket, chapeau ou casquette, K-way en cas de pluie

Les déplacements se font avec un car de la ville de Juvisy-sur-Orge.



MARDI 25 AOÛT **JARDIN D'ICHIKAWA** **ISSY-LES-MOULINEAUX (92)**

Promène-toi dans un lieu paisible où nature et harmonie japonaise sont à l'honneur.

Prévoir : petit sac à dos, avec gourde et vêtement de rechange, chaussure fermées type basket, chapeau ou casquette, K-way en cas de pluie

Les déplacements se font avec un car de la ville de Juvisy-sur-Orge.

PROGRAMME DES ÉLÉMENTAIRES

SEMAINE DU 03 AU 07 AOÛT

LUNDI

MARDI

MERCREDI

JEUDI

VENDREDI

MATIN

Sensibilisation
Ponyo à Koriko !

Activité manuelle
Voyage dans le ciel

Activité scientifique
Le nuage

Activité manuelle
Le mur des douceurs

Activité culinaire
Les potions marines



Winnoland
Sortie à la journée



Accueil de loisirs - Jean Jaurès
Projection
Ponyo sur la falaise

Jeu collectif
Les objets magiques

Activité manuelle
Le village de Koriko

APRÈS-MIDI

Jeu collectif
Le parcours aérien de Tombo

Activité d'expression
Le studio radio de Jiji

Jeu collectif
Le courrier disparu de Kiki

Activité manuelle
Sushi ou Maki ?



Winnoland
Sortie à la journée

Activité manuelle
Le phare des rêves

Activité d'expression
Mon voyage idéal



Jeu de piste
Le mystère des ingrédients perdus

PROGRAMME DES ÉLÉMENTAIRES

SEMAINE DU 10 AU 14 AOÛT

LUNDI

MARDI

MERCREDI

JEUDI

VENDREDI

MATIN

Sensibilisation
Retour au bercail

Activité manuelle
La vague géante

Activité scientifique
Ça flotte ?

Activité manuelle
Mon koinobori

Activité scientifique
Un message de la mer

Activité d'expression
Le secret de Ponyo

Activité manuelle
Le sous-marin de Sosuke

SORTIE

Grand Palais
Visite conférence
Pour les CE2/CM1/CM2
Sortie à la journée

Activité manuelle
La couronne de Gran Mamare

SORTIE

Domaine de Sceaux
Visite du domaine
Sortie à la journée

APRÈS-MIDI

Jeu collectif
Le réveil des méduses

Activité d'expression
Le chant des baleines

Jeu collectif
Le relais des hippocampes

Activité manuelle
Mon lotus japonais

Activité manuelle
Le Torii flottant

Jeu de piste
À la recherche du grand coquillage

SORTIE

Grand Palais
Visite conférence
Pour les CE2/CM1/CM2
Sortie à la journée

Jeu collectif
La tempête de Fujimoto

SORTIE

Domaine de Sceaux
Visite du domaine
Sortie à la journée

PROGRAMME DES ÉLÉMENTAIRES SEMAINE DU 17 AU 21 AOÛT

LUNDI

MARDI

MERCREDI

JEUDI

VENDREDI

MATIN

Sensibilisation

Le train
mystérieux

SORTIE

Syndicat de l'Orge

Les plantes
sauvages
Pour les
CE2/CM1/CM2

Activité manuelle

Le temple
japonais

Activité manuelle

Les Daruma

Activité culinaire

Les Dorayakis
de Haku

SORTIE

Syndicat de l'Orge

Balade
sensorielle
Pour les
CP/ CE1

Activité manuelle

Le jardin zen

Activité manuelle

Le pendentif
d'Haku

Jeu collectif

La traversée
du tunnel

Activité manuelle

Ponyo et la
laine
enchantée

Jeu collectif

Le voyageur
mystérieux

APRÈS-MIDI

Jeu collectif

Le dernier
wagon

Activité d'expression

Le passager
inconnu

Jeu collectif

Les employés
des bains

Activité scientifique

La vapeur des
bains

Jeu collectif

Mission Lin

Activité manuelle

Le mont Fuji

Jeu collectif

Les porteurs de
charbon

Activité manuelle

Susuwatari



Jeu de piste

L'ouverture des
milles portes

PROGRAMME DES ÉLÉMENTAIRES

SEMAINE DU 24 AU 29 AOÛT

LUNDI

MARDI

MERCREDI

JEUDI

VENDREDI

MATIN

SORTIE

**Jardin
d'Ichikawa**

Visite du jardin
Sortie à la journée

Sensibilisation
Les retrouvailles

**Activité
manuelle**

Le voyage de
Ponyo

Jeu collectif
Mission
entraide

**Activité
manuelle**
Les mouettes

Jeu collectif
Le dirigeable
perdu

Jeu collectif
Le passage
des esprits

**Activité
d'expression**
Bon Odori

**Activité
manuelle**
Le cœur géant

Jeu collectif
La chaîne des
héros

APRÈS-MIDI

SORTIE

**Jardin
d'Ichikawa**

Visite du jardin
Sortie à la journée

**Activité
d'expression**
Mon meilleur
souvenir

**Activité
manuelle**
Le collier de
l'océan

**Activité
manuelle**
Le moulin à
vent

**Activité
d'expression**
Mon talent
caché

**Activité
manuelle**
La rivière
d'Haku

Jeu collectif
La livraison des
serviettes



Kermesse
Le grand
festival

PROGRAMME DES ÉLÉMENTAIRES

31 AOÛT

LUNDI

MARDI

MERCREDI

JEUDI

MATIN

Activité manuelle

La carte postale

Activité scientifique

Le défi des tornades



Rentrée des classes

APRÈS-MIDI

Jeu collectif

Les olympiades d'été

Activité d'expression

Le café des vacances



Rentrée des classes

LES SORTIES

Quel que soit le lieu de la sortie, le départ et le retour se font à l'accueil de loisirs, entre 9h et 16h45. Lorsqu'une sortie se fait sur la journée, un pique-nique est fourni par la ville. En cas de PAI alimentaire, la famille doit apporter le repas de l'enfant pour lequel elle adapte le format.

En cas d'intempérie ou d'imprévu, une activité alternative sur l'accueil est constamment proposée.

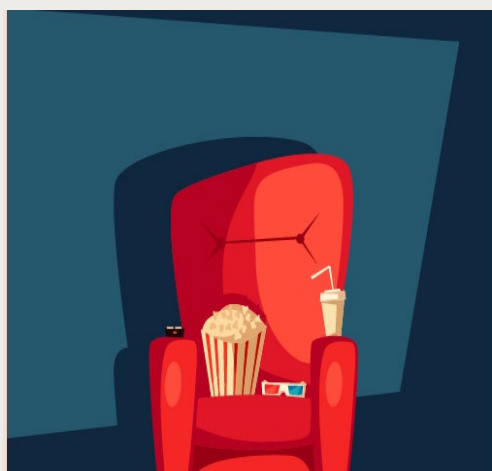


MERCREDI 5 AOÛT WINNOLAND SAINT-PIERE-DU-PERRAY (91)

Ponyo et Kiki la petite sorcière t'invite à passer une journée d'aventure dans un parc boisé !

Prévoir : petit sac à dos, avec gourde et vêtement de rechange, chaussure fermées type basket, chapeau ou casquette, K-way en cas de pluie

Les déplacements se font avec un car de la ville de Juvisy-sur-Orge.



JEUDI 6 AOÛT ACCUEIL DE LOISIRS JEAN JAURÈS JUVISY (91)

Les aventures de Ponyo seront au rendez-vous sur l'accueil de loisirs Jean Jaurès !

Prévoir : petit sac à dos avec gourde et vêtements de rechange, chaussures fermées type basket, K-way en cas de pluie.

Les déplacements se font avec à pied.



JEUDI 13 AOÛT GRAND PALAIS – PARIS (75)

Perdre pied n'est pas si grave quand Leandro ERLICH s'en occupe, une visite vertigineuse à prévoir !

Prévoir : petit sac à dos avec gourde et vêtements de rechange, chaussures fermées type basket, K-way en cas de pluie.

Les déplacements se font avec un car de la Ville de Juvisy-sur-Orge.

LES SORTIES

Quel que soit le lieu de la sortie, le départ et le retour se font à l'accueil de loisirs, entre 9h et 16h45. Lorsqu'une sortie se fait sur la journée, un pique-nique est fourni par la ville. En cas de PAI alimentaire, la famille doit apporter le repas de l'enfant pour lequel elle adapte le format.

En cas d'intempérie ou d'imprévu, une activité alternative sur l'accueil est constamment proposée.

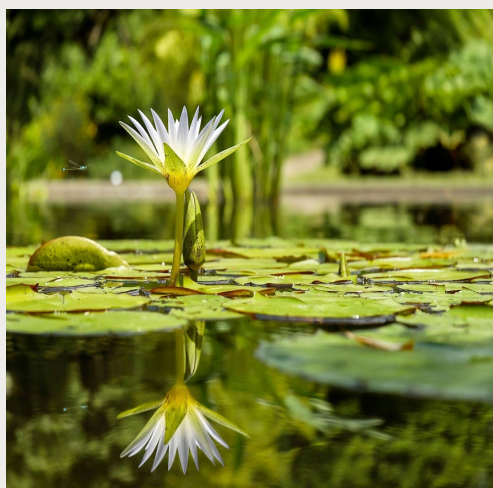


VENDREDI 14 AOÛT **DOMAINE DE SCEAUX (92)**

Partez à la découverte du parc de Sceaux et profitez d'une promenade au cœur de ses magnifiques jardins.

Prévoir : petit sac à dos, avec gourde et vêtement de rechange, chaussure fermées type basket, chapeau ou casquette, K-way en cas de pluie

Les déplacements se font avec un car de la ville de Juvisy-sur-Orge.



LUNDI 17 ET MERCREDI 19 AOÛT **SYNDICAT DE L'ORGE** **MORSANG-SUR-ORGE (91)**

Fais parler tes sens à travers une balade sensorielle en observant les plantes sauvages !

Prévoir : petit sac à dos, avec gourde et vêtement de rechange, chaussure fermées type basket, chapeau ou casquette, K-way en cas de pluie

Les déplacements se font avec un car de la ville de Juvisy-sur-Orge



LUNDI 24 AOÛT **JARDIN D'ICHIKAWA** **ISSY-LES-MOULINEAUX (92)**

Promène-toi dans un lieu paisible où nature et harmonie japonaise sont à l'honneur.

Prévoir : petit sac à dos, avec gourde et vêtement de rechange, chaussure fermées type basket, chapeau ou casquette, K-way en cas de pluie

Les déplacements se font avec un car de la ville de Juvisy-sur-Orge.

LES SORTIES

Quel que soit le lieu de la sortie, le départ et le retour se font à l'accueil de loisirs, entre 9h et 16h45. Lorsqu'une sortie se fait sur la journée, un pique-nique est fourni par la ville. En cas de PAI alimentaire, la famille doit apporter le repas de l'enfant pour lequel elle adapte le format.

En cas d'intempérie ou d'imprévu, une activité alternative sur l'accueil est constamment proposée.



LUNDI 24 AOÛT **JARDIN D'ICHIKAWA** **ISSY-LES-MOULINEAUX (92)**

Promène-toi dans un lieu paisible où nature et harmonie japonaise sont à l'honneur.

Prévoir : petit sac à dos, avec gourde et vêtement de rechange, chaussures fermées type basket, chapeau ou casquette, K-way en cas de pluie

Les déplacements se font avec un car de la ville de Juvisy-sur-Orge.

L'ACCUEIL DE LOISIRS

L'accueil des enfants se fait à :

Accueil Tomi Ungerer
4 Allée Jean Fourest
91260 Juvisy-sur-Orge

TARIFS

Pour plus d'équité, les tarifs sont calculés individuellement en fonction des revenus, entre le tarif minimum et le tarif maximum.

Votre taux de participation individualisé est à faire calculer auprès de l'Espace Marianne.

Activité (Coût unitaire)	Tarif minimum	Tarif maximum	Hors commune
1/2 journée avec repas	2,06 €	13,00 €	30,94 €
Journée	3,17 €	20,00 €	46,89 €
Heure d'accueil supplémentaire	0,36 €	2,25 €	3,70 €

L'INSCRIPTION

La remise du dossier d'inscription auprès de l'accueil famille est obligatoire avant toute réservation et participation.

Une fois inscrit, la réservation se fait sur le portail famille :

<https://espacefamille.aiga.fr/10079043>

Les réservations sont possibles jusqu'au lundi précédent le jour de l'accueil.

Les heures d'accueil supplémentaires sont facturées en fin de mois et à régler sur le portail famille.

LES HORAIRES

Inscription à la journée :

Accueil entre 7h30 et 9h – Départ possible à partir de 16h30

Inscription à la demi-journée :

Accueil entre 7h30 et 9h / Fin de l'accueil à 13h30
Ou Accueil à 11h30 / Départ possible à partir de 16h30

Accueil supplémentaire :

À partir de 17h et jusqu'à 19h

MODALITÉS PRATIQUES

La direction de l'accueil de loisirs est confiée à :

Directrice

Priscilla CARIL

priscilla.caril@juvisy.ifac.asso.fr

07 65 15 32 67

Les réservations sont possibles jusqu'au
Vendredi 17 juillet à 17h

L'ACCUEIL FAMILLE

1 rue de l'observatoire
91260 Juvisy-sur-Orge
01 81 93 30 43

accueil.famille@juvisy.ifac.asso.fr

**POUR CONSULTER LE
RÈGLEMENT INTÉRIEUR**



**SUIVEZ NOS ACTUALITÉS
SUR FACEBOOK**

