

JUVISY-SUR-ORGE ET LA VALLÉE DU VENT



**PROGRAMME D'ANIMATION
VACANCES D'ÉTÉ – AOÛT**

ACCUEIL DE LOISIRS MICHELET



Juvisy GRAND
PARIS



**JUVISY
animation**



UNIVERS LITTÉRAIRE ÉTÉ 100% MIYAZAKI

RÉSUMÉ

Cet univers littéraire est dédié à l'œuvre de Miyazaki, grand réalisateur de films d'animation japonais. Ses films, connus dans le Monde entier, portent des messages forts tels que le pacifisme, le respect de la nature, l'entraide et la découverte de soi.

À travers Mon voisin Totoro, Ponyo sur la falaise ou encore Pompoko, les enfants entreront dans cet univers si légendaire et merveilleux.

Les programmes ont été construits à partir de thématiques/valeurs issues de l'univers de Miyazaki. Ces valeurs sont déclinées en piliers correspondant au socle commun des programmes d'animation.

Ainsi, à travers cet univers, les enfants partiront à la rencontre du **merveilleux** à travers des créatures magiques et extraordinaires leur permettant d'imaginer et de rêver.

La nature, tenant une place importante dans les films de Miyazaki, sera au cœur de nos activités : cueillette, jardinage, méditation en plein air, grands jeux extérieurs...

Jeux de coopération, ateliers d'expression et créations collectives apprendront aux enfants à s'écouter, à s'entraider, à accueillir ce qui les différencie, bref à **vivre ensemble**.

Les enfants auront également tout le temps de montrer leur talent de cuisinier et de découvrir les **mets japonais** mis à l'honneur dans les films de Miyazaki.

Et enfin un plongeon dans **l'art japonais** permettra aux enfants de s'essayer à l'écriture de haïku, de construire un jardin zen, de peindre à l'aquarelle, de transformer un morceau de papier en animal ou encore de conter des histoires avec un kamishibai.

PROGRAMME DES ÉLÉMENTAIRES

SEMAINE DU 03 AU 07 AOÛT

LUNDI

MARDI

MERCREDI

JEUDI

VENDREDI

MATIN

Sensibilisation
Ponyo découvre le monde de la surface

Activité créative
Le voyage de Ponyo

Jeu collectif
La grande traversée



Sealife
Visite
Sortie à la journée

Activité créative
Cap sur la falaise

Jeu collectif
Attention aux rochers



Accueil de loisirs - Jean Jaurès
Projection
Ponyo sur la falaise

Activité culinaire
Sushi surprise

Activité créative
Peinture Kawaii

APRÈS-MIDI

Activité scientifique
Averse en vue

Jeu collectif
Relais aquatique



Sealife
Visite
Sortie à la journée

Activité scientifique
Océan magique

Jeu collectif
Noeux marins

Activité d'expression
Et si j'étais Ponyo

Jeu collectif
Mission éponges



Grand jeu
Trésor des fonds marins

PROGRAMME DES ÉLÉMENTAIRES

SEMAINE DU 10 AU 14 AOÛT

LUNDI

MARDI

MERCREDI

JEUDI

VENDREDI

MATIN

Sensibilisation
Aidons Calsifer à
retrouver ses
braises

**Activité
créative**
Temple
japonais

Jeu collectif
Protéger
Calsifer

Jeu collectif
Une maison
active

**Activité
créative**
Kimono
origami

**Activité
créative**
Les chapeaux
de Sophie

Jeu collectif
Le mobilier
disparu

SORTIE

Grand Palais
Visite
conférence
Pour les
CE2/CM1/CM2
Sortie à la journée

**Activité
culinaire**
Braises à
croquer

**Activité
scientifique**
Tout feu tout
flamme

Jeu collectif
La grande
lessive

APRÈS-MIDI

**Activité
créative**
Epouvantail
ensorcelé

Jeu collectif
Prêt pour le
voyage

**Activité
d'expression**
Chef
d'orchestre

**Activité
créative**
Notre château
ambulant

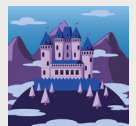
**Activité
scientifique**
Bulle orangée

Jeu collectif
Couleur
mystère

SORTIE

Grand Palais
Visite
conférence
Pour les
CE2/CM1/CM2
Sortie à la journée

Jeu collectif
Tempête dans
le château



Grand jeu
Enquête dans
le château

PROGRAMME DES ÉLÉMENTAIRES

SEMAINE DU 17 AU 21 AOÛT

LUNDI

MARDI

MERCREDI

JEUDI

VENDREDI

MATIN

Sensibilisation
Qui nous a chapardé nos affaires ?

SORTIE

Château de Breteuil
Visite du château
Sortie à la journée

Activité créative
Pots à fleurir

Jeu collectif
Trois à la suite

Jeu collectif
Une maison bien organisée

Activité créative
Couronne d'été

Activité créative
Derrière la serrure

Jeu collectif
A pas de souris

SORTIE

Forêt de Fontainebleau
Jeu collectif
Zagamor
Sortie à la journée

APRÈS-MIDI

SORTIE

Château de Breteuil
Visite des jardin et contes
Sortie à la journée

Activité créative
Logi de chapardeur

Jeu collectif
Mission infiltration

Activité créative
Vase japonais

Activité scientifique
Plante vivace

Activité d'expression
Objet magique

Jeu collectif
Chemin de nénuphars

SORTIE

Forêt de Fontainebleau
Grand jeu
Les épreuves d'Arrietty
Sortie à la journée

PROGRAMME DES ÉLÉMENTAIRES

SEMAINE DU 24 AU 28 AOÛT

LUNDI

MARDI

MERCREDI

JEUDI

VENDREDI

MATIN

Sensibilisation
Il faut réparer le balai volant

Activité créative
Jiji le chat

Jeu collectif
Affaires de sorcière

Activité scientifique
Étincelles du bout des doigts

Activité créative
Couché de soleil

Jeu collectif
Chasse aux mascottes

Activité créative
Balais volants

SORTIE

Ile de loisirs du Port aux Cerises
Jeu collectif
Bataille navale
Sortie à la journée

Activité culinaire
Aux fourneaux

Jeu collectif
Sushi party

APRÈS-MIDI

Activité d'expression
Émotions à la carte

Jeu collectif
Agile comme un chat

Activité créative
Le chant du vent

Jeu collectif
Duel magique

Activité culinaire
Boulangerie
Gütiokipänjä

Activité créative
Accessoires magiques

SORTIE

Ile de loisirs du Port aux Cerises
Mini-golf et petit train
Sortie à la journée

Grand jeu
Le marché des magiciens



PROGRAMME DES ÉLÉMENTAIRES

31 AOÛT

LUNDI

MARDI

MERCREDI

JEUDI

MATIN

**Activité
créative**
Assiette fleurie

Jeu collectif
Une glace en
été



**Rentrée des
classes**

APRÈS-MIDI

**Activité
culinaire**
Fruits en folie

Jeu collectif
Patate chaude



**Rentrée des
classes**

LES SORTIES

Quel que soit le lieu de la sortie, le départ et le retour se font à l'accueil de loisirs, entre 9h et 16h45. Lorsqu'une sortie se fait sur la journée, un pique-nique est fourni par la ville. En cas de PAI alimentaire, la famille doit apporter le repas de l'enfant pour lequel elle adapte le format.

En cas d'intempérie ou d'imprévu, une activité alternative sur l'accueil est constamment proposée.

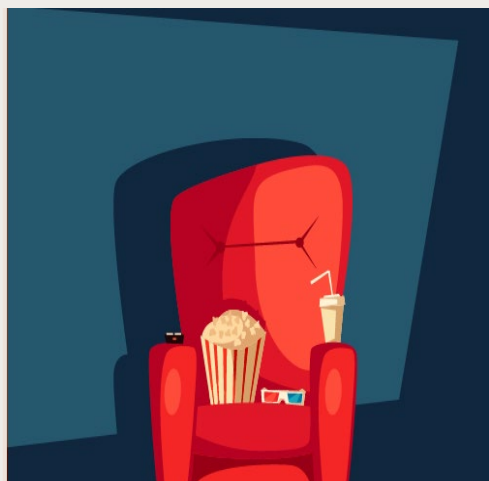


MARDI 4 AOÛT SEALIFE – SERRIS (77)

Viens découvrir la maison de Ponyo et tous ses amis !

Prévoir : petit sac à dos avec gourde et vêtements de rechange, chaussures fermées type basket, K-way en cas de pluie.

Les déplacements se font avec un car de la Ville de Juvisy-sur-Orge.



JEUDI 6 AOÛT ACCUEIL DE LOISIRS JEAN JAURÈS JUVISY(91)

Les aventures de Ponyo seront au rendez-vous sur l'accueil de loisirs Jean Jaurès !

Prévoir : petit sac à dos avec gourde et vêtements de rechange, chaussures fermées type basket, K-way en cas de pluie.

Les déplacements se font avec à pied.



JEUDI 13 AOÛT GRAND PALAIS – PARIS (75)

Perdre pied n'est pas si grave quand Leandro ERLICH s'en occupe, une visite vertigineuse à prévoir !

Prévoir : petit sac à dos avec gourde et vêtements de rechange, chaussures fermées type basket, K-way en cas de pluie.

Les déplacements se font avec un car de la Ville de Juvisy-sur-Orge.

LES SORTIES

Quel que soit le lieu de la sortie, le départ et le retour se font à l'accueil de loisirs, entre 9h et 16h45. Lorsqu'une sortie se fait sur la journée, un pique-nique est fourni par la ville. En cas de PAI alimentaire, la famille doit apporter le repas de l'enfant pour lequel elle adapte le format.

En cas d'intempérie ou d'imprévu, une activité alternative sur l'accueil est constamment proposée.

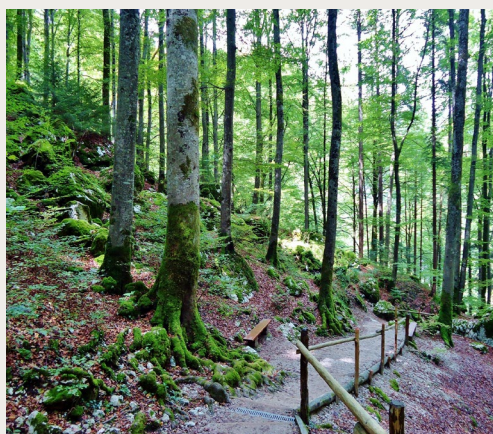


LUNDI 17 AOÛT CHÂTEAU DE BRETEUIL-CHOISEL (78)

Plonge dans la féerie des contes de Perrault !

Prévoir : petit sac à dos avec gourde et vêtements de rechange, chaussures fermées type basket, K-way en cas de pluie.

Les déplacements se font avec un car de la Ville de Juvisy-sur-Orge.



VENDREDI 21 AOÛT FORÊT DE FONTAINEBLEAU (77)

Arrietty nous lance un défi dans la forêt, sauras-tu le relever ?

Prévoir : petit sac à dos avec gourde et vêtements de rechange, chaussures fermées type basket, K-way en cas de pluie.

Les déplacements se font avec un car de la Ville de Juvisy-sur-Orge.



JEUDI 27 AOÛT ILE DE LOISIRS DU PORT AUX CERISES DRAVEIL (91)

Une partie de golf t'attend avec tes amis !

Prévoir : petit sac à dos avec gourde et vêtements de rechange, chaussures fermées type basket, K-way en cas de pluie.

Les déplacements se font avec un car de la Ville de Juvisy-sur-Orge.

L'ACCUEIL DE LOISIRS

L'accueil des enfants se fait à :

Accueil Michelet
30 rue Blazy
91260 Juvisy-sur-Orge

TARIFS

Pour plus d'équité, les tarifs sont calculés individuellement en fonction des revenus, entre le tarif minimum et le tarif maximum.

Votre taux de participation individualisé est à faire calculer auprès de l'Espace Marianne.

Activité (Coût unitaire)	Tarif minimum	Tarif maximum	Hors commune
1/2 journée avec repas	2,06 €	13,00 €	30,94 €
Journée	3,17 €	20,00 €	46,89 €
Heure d'accueil supplémentaire	0,36 €	2,25 €	3,70 €

L'INSCRIPTION

La remise du dossier d'inscription auprès de l'accueil famille est obligatoire avant toute réservation et participation.

Une fois inscrit, la réservation se fait sur le portail famille :

<https://espacefamille.aiga.fr/10079043>

Les réservations sont possibles jusqu'au lundi précédent le jour de l'accueil.

Les heures d'accueil supplémentaires sont facturées en fin de mois et à régler sur le portail famille.

LES HORAIRES

Inscription à la journée :

Accueil entre 7h30 et 9h – Départ possible à partir de 16h30

Inscription à la demi-journée :

Accueil entre 7h30 et 9h / Fin de l'accueil à 13h30
Ou Accueil à 11h30 / Départ possible à partir de 16h30

Accueil supplémentaire :

À partir de 17h et jusqu'à 19h

MODALITÉS PRATIQUES

La direction de l'accueil de loisirs est confiée à :

Directrice

REGENT Gaëtan

gaetan.regent@juvisy.ifac.asso.fr

07 65 15 32 64

Les réservations sont possibles jusqu'au
Vendredi 17 juillet à 17h

L'ACCUEIL FAMILLE

1 rue de l'observatoire

91260 Juvisy-sur-Orge

01 81 93 30 43

accueil.famille@juvisy.ifac.asso.fr

**POUR CONSULTER LE
RÈGLEMENT INTÉRIEUR**



**SUIVEZ NOS ACTUALITÉS
SUR FACEBOOK**

