

# JUVISY À LA PRÉHISTOIRE



**PROGRAMME D'ANIMATION  
VACANCES DE PRINTEMPS  
DU 14 AU 25 AVRIL**

**ACCUEIL DE LOISIRS  
JEAN JAURÈS**

**Juvisy** GRAND  
PARIS

**JUVISY  
animation**



# UNIVERS LITTÉRAIRE

## RAHAN, FILS DES ÂGES FAROUCHES

### RÉSUMÉ

*Le programme d'animation proposé pour ces vacances de printemps a été construit à partir de l'univers du personnage issue de la bande dessinée Rahan, fils des âges farouches.*

Rahan qui signifie « celui qui est grand », est adopté bébé par le chef du clan du Mont Bleu, Crao. Il grandit alors heureux au sein de ce clan.

A La suite de l'éruption du Mont Bleu, Rahan perd son père adoptif, Crao, et reçoit de lui son collier à 5 griffes symbolisant chacune des qualités humaines qu'il lui avait enseignées. Rahan devra alors être fidèle à ces qualités tout au long de sa vie : ténacité, générosité, courage, loyauté, sagesse.

Il se met alors à parcourir le Monde afin de découvrir où se cache le soleil. En chemin, il rencontre plusieurs civilisations et révèle aux uns ce qu'il a appris des autres. Il partage et transmet ses connaissances.

Rahan est un vecteur de paix et combat l'injustice. Il souhaite vivre en parfaite intelligence et apprendre du Monde qui nous entoure.

# PROGRAMME DES MATERNELS

## SEMAINE DU 14 AU 18 AVRIL

LUNDI

MARDI

MERCREDI

JEUDI

VENREDI

### MATIN

**Sensibilisation**  
*L'histoire de  
Rahan*

**Activité  
créative**  
La fresque  
préhistorique

**Jeu collectif**  
La course de  
Rahan

**Activité  
créative**  
Mon collier de  
griffes

**Jeu collectif**  
Le territoire  
des Goraks

**Activité  
scientifique**  
Fossiles glacés

**Activité  
créative**  
Drôle  
d'empreinte

**SORTIE**

**Chamarande**  
Visite libre  
Pour les GS  
*Sortie à la journée*

**Activité  
d'expression**  
La saison aux  
feuilles vertes

**Jeu collectif**  
Relais des silex

**SORTIE**

**Ecopark**  
Accrobranche  
Pour les PS/MS  
*Sortie à la journée*

**Activité  
d'expression**  
La grotte des  
animaux qui  
dansent

### APRÈS-MIDI

**Jeu collectif**  
La grande liane

**Activité  
créative**  
Le mammoth  
laineux

**Activité  
d'expression**  
Les ombres  
des becs  
crochus

**Activité  
créative**  
Peinture  
rupestre

**À ton avis ?**  
La parole de  
ceux qui  
marchent  
debout

**Grand jeu**  
Le défi des  
longues cornes

**SORTIE**

**Chamarande**  
Visite libre  
Pour les GS  
*Sortie à la journée*

**Activité  
scientifique**  
La montagne  
crache du feu

**Activité  
créative**  
Portrait  
préhistorique

**SORTIE**

**Ecopark**  
Accrobranche  
Pour les PS/MS  
*Sortie à la journée*

**SORTIE**

**Parc de la  
Mairie**  
Grand jeu  
Pour les GS

# PROGRAMME DES MATERNELS

## SEMAINE DU 21 AU 25 AVRIL

LUNDI

MARDI

MERCREDI

JEUDI

VENDREDI

MATIN

FÉRIÉ



**Sensibilisation**  
À la rencontre  
des clans

**Activité  
créative**  
Le Mont Bleu

**Jeu collectif**  
Duel des clans

**SORTIE**

**Parc de la  
Mairie**  
Relai du clan  
des flèches  
blanches  
Pour les PS

**Activité  
créative**  
Empreintes  
disparues

**Activité  
Scientifique**  
Fouille  
archéologique

**Jeu collectif**  
La queue du  
tricératops

**SORTIE**

**Musée de la  
Préhistoire**  
Visite et atelier  
Pour les GS  
Sortie à la journée

**Activité  
culinaire**  
Œuf de  
dino-saure

APRÈS-MIDI

FÉRIÉ



**SORTIE**

**Parc des  
Grottes**  
À la recherche  
du clan des  
arbres  
Pour les MS/GS

**Activité  
créative**  
Memory  
rupestre



**World book  
Day**  
Lecture autour  
du feu

**Jeu collectif**  
Jungle Ball

**Activité  
d'expression**  
Devine qui je  
suis?

**Activité  
créative**  
Tout en fleurs

**Jeu collectif**  
La tribu des  
dino-saures

**SORTIE**

**Musée de la  
Préhistoire**  
Visite et atelier  
Pour les GS  
Sortie à la journée

**Grand jeu**  
Sur les traces  
de la  
Préhistoire

# LES SORTIES

Quel que soit le lieu de la sortie, le départ et le retour se font à l'accueil de loisirs, entre 9h et 16h45. Lorsqu'une sortie se fait sur la journée, un pique-nique est fourni par la ville. En cas de PAI alimentaire, la famille doit apporter le repas de l'enfant pour lequel elle adapte le format.

En cas d'intempérie ou d'imprévu, une activité alternative sur l'accueil est constamment proposée.

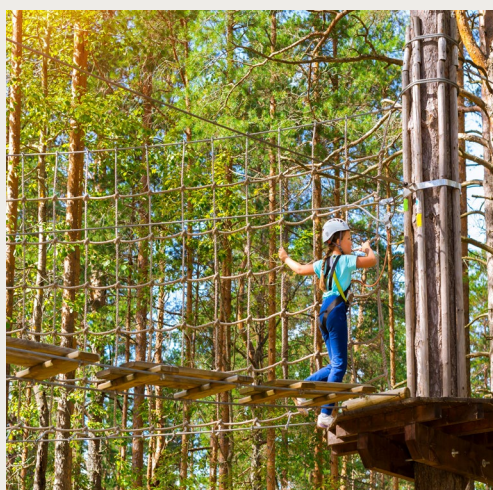


## JEUDI 17 AVRIL DOMAINE DE CHAMARANDE (91)

La visite du domaine de Chamarande sera pour nous l'occasion de découvrir la saison des feuilles vertes.

Prévoir : petit sac à dos avec gourde et vêtements de rechange, chaussures fermées type basket, K-way en cas de pluie

Les déplacements se font avec un car de la ville de Juvisy-sur-Orge



## VENDREDI 18 AVRIL ECOPARK – MEUDON (92)

Escalade et parcours dans les arbres comme au temps de la Préhistoire sont à l'honneur. Lance toi dans l'aventure !

Prévoir : petit sac à dos avec gourde et vêtements de rechange, chaussures fermées type basket, K-way en cas de pluie

Les déplacements se font avec un car de la ville de Juvisy-sur-Orge



## VENDREDI 18 ET MERCREDI 23 AVRIL PARC DE LA MAIRIE – JUVISY (91)

Rahan a perdu son collier de griffes. Aidons-le à le retrouver avant l'arrivée des goracks !

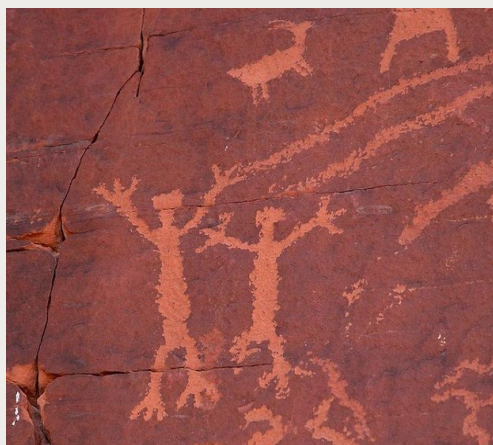
Prévoir : petit sac à dos avec gourde et vêtements de rechange, chaussures fermées type basket, K-way en cas de pluie

Les déplacements se font à pied

# LES SORTIES

Quel que soit le lieu de la sortie, le départ et le retour se font à l'accueil de loisirs, entre 9h et 16h45. Lorsqu'une sortie se fait sur la journée, un pique-nique est fourni par la ville. En cas de PAI alimentaire, la famille doit apporter le repas de l'enfant pour lequel elle adapte le format.

En cas d'intempérie ou d'imprévu, une activité alternative sur l'accueil est constamment proposée.

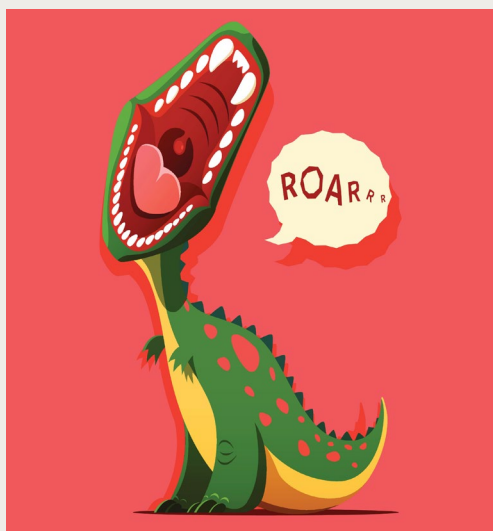


## **MARDI 22 AVRIL** **PARC DES GROTTES – JUVISY (91)**

Réveille tes sens et pars à la recherche du clan des arbres. Ils te guideront jusqu'à leurs racines !

Prévoir : petit sac à dos avec gourde et vêtements de rechange, chaussures fermées type basket, K-way en cas de pluie

Les déplacements se font à pied



## **VENDREDI 25 AVRIL** **MUSÉE DE PRÉHISTOIRE D'ÎLE-DE-FRANCE – NEMOURS (77)**

Les enfants auront l'occasion de découvrir des fossiles comme de vrais archéologues... et voir l'allumage d'un feu au temps de la Préhistoire !

Prévoir : petit sac à dos avec gourde et vêtements de rechange, chaussures fermées type basket, K-way en cas de pluie

Les déplacements se font avec un car de la ville de Juvisy-sur-Orge

# PROGRAMME DES ÉLÉMENTAIRES

## SEMAINE DU 14 AU 18 AVRIL

LUNDI

MARDI

MERCREDI

JEUDI

VENDREDI

### MATIN

**Sensibilisation**  
*L'histoire de Rahan*

**Activité créative**  
Le collier de Crao

**Activité d'expression**  
La grande tribu

**SORTIE**

**Musée de la Préhistoire**  
Visite et atelier  
Pour les CM1/CM2  
*Sortie à la journée*

**Répétition spectacle**  
La danse des flammes sauvages

**ATELIER PÊCHE ET NATURE**

Découverte des milieux aquatiques  
Pour les CE1/CE2

**Activité créative**  
Art rupestre façon Olivier Marty

**SORTIE**

**Chamarande**  
Visite libre  
Pour les CP  
*Sortie à la journée*

**Répétition spectacle**  
Les animaux qui dansent

**Activité créative**  
Les totems de l'âge de pierre

**Activité culinaire**  
Brochette préhistorique

**Spectacle**  
La grotte des animaux qui dansent

### APRÈS-MIDI

**Jeu collectif**  
La liane magique

**Activité créative**  
Les empreintes préhistoriques

**SORTIE**

**Musée de la Préhistoire**  
Visite et atelier  
Pour les CM1/CM2  
*Sortie à la journée*

**Jeu collectif**  
Attention aux mammouths

**Activités créatives**  
Deux dents et gorak

**Jeu collectif**  
Mystère de la terre ancienne

**SORTIE**

**Chamarande**  
Visite libre  
Pour les CP  
*Sortie à la journée*

**Activité créative**  
Mon cadre d'ombre

**Jeu collectif**  
Rahan & Crao

  
**Grand jeu**  
Sur les traces des cinq griffes

**PÊCHE ET NATURE**

Avec l'aide d'un intervenant spécialisé, les enfants découvriront les invertébrés aquatiques, poissons et oiseaux. Ils apprendront aussi les bonnes pratiques quotidiennes pour préserver la biodiversité aquatique.

# PROGRAMME DES ÉLÉMENTAIRES

## SEMAINE DU 21 AU 25 AVRIL

LUNDI

MARDI

MERCREDI

JEUDI

VENREDI

### MATIN

FÉRIÉ



**Sensibilisation**  
À la rencontre  
des clans

**SORTIE**

**Conservatoire  
des plantes**  
Visite et atelier  
Pour les  
CE1/CE2  
Sortie à la journée

**Jeu collectif**  
Le chef de la  
grotte



**World book  
Day**

Marque page  
préhistorique

**Activité  
créative**

La montagne  
fendue

**Jeu collectif**  
La boule de feu

**Activité  
créative**

La forêt des  
deux dents

**Jeu collectif**  
Le langage de  
la pierre

**SORTIE**

**Musée de la  
Préhistoire**  
Visite et atelier  
Pour les CP  
Sortie à la journée

**Activité  
scientifique**  
Alerte magma

### APRÈS-MIDI

FÉRIÉ



**SORTIE**

**Conservatoire  
des plantes**  
Visite et atelier  
Pour les  
CE1/CE2  
Sortie à la journée

**SORTIE**

**Parc des  
Grottes**  
Le peuple des  
arbres  
Pour les  
CP/CM1/CM2

**LES SAVANTS  
FOUS**

Atelier  
Les dinosaures  
Pour les  
CM1/CM2

**Jeu collectif**  
Les trois clans

**Activité  
créative**  
Le clan des  
fleurs

**Activité  
scientifique**  
Lampe à lave

**SORTIE**

**Musée de la  
Préhistoire**  
Visite et atelier  
Pour les CP  
Sortie à la journée

**Grand jeu**  
Le courageux  
défi des clans

**LES SAVANTS  
FOUS**

Avec l'intervenant des Savants Fous, les enfants vont découvrir le métier de paléontologue, observer des fossiles et réaliser des expériences pour comprendre leur apparition !



# LES SORTIES

Quel que soit le lieu de la sortie, le départ et le retour se font à l'accueil de loisirs, entre 9h et 16h45. Lorsqu'une sortie se fait sur la journée, un pique-nique est fourni par la ville. En cas de PAI alimentaire, la famille doit apporter le repas de l'enfant pour lequel elle adapte le format.

En cas d'intempérie ou d'imprévu, une activité alternative sur l'accueil est constamment proposée.



## **MARDI 15 ET VENDREDI 25 AVRIL MUSÉE DE PRÉHISTOIRE D'ÎLE-DE-FRANCE – NEMOURS (77)**

Le musée de la Préhistoire t'invite à un atelier sur la création de bijoux préhistorique et l'allumage d'un feu

Prévoir : petit sac à dos avec gourde et vêtements de rechange, chaussures fermées type basket, K-way en cas de pluie

Les déplacements se font avec un car de la ville de Juvisy-sur-Orge



## **JEUDI 17 AVRIL DOMAINE DE CHAMARANDE (91)**

La visite du domaine de Chamarande sera pour nous l'occasion découvrir la saison des feuilles vertes

Prévoir : petit sac à dos avec gourde et vêtements de rechange, chaussures fermées type basket, K-way en cas de pluie

Les déplacements se font avec un car de la ville de Juvisy-sur-Orge



## **MARDI 22 AVRIL CONSERVATOIRE DES PLANTES MILLY-LA-FORÊT (91)**

Viens découvrir les différentes plantes pour ensuite réaliser un sachet senteur !

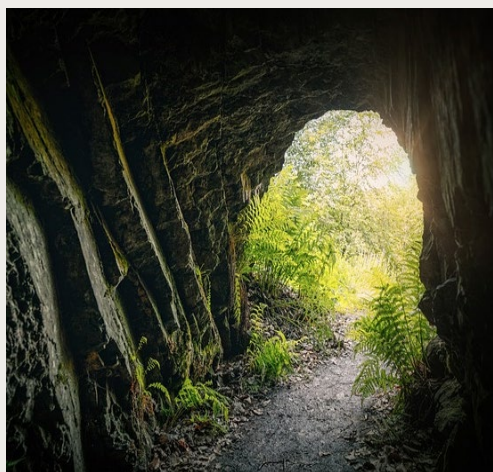
Prévoir : petit sac à dos avec gourde et vêtements de rechange, chaussures fermées type basket, K-way en cas de pluie

Les déplacements se font avec un car de la ville de Juvisy-sur-Orge

# LES SORTIES

Quel que soit le lieu de la sortie, le départ et le retour se font à l'accueil de loisirs, entre 9h et 16h45. Lorsqu'une sortie se fait sur la journée, un pique-nique est fourni par la ville. En cas de PAI alimentaire, la famille doit apporter le repas de l'enfant pour lequel elle adapte le format.

En cas d'intempérie ou d'imprévu, une activité alternative sur l'accueil est constamment proposée.



## **MARDI 22 AVRIL** **PARC DES GROTTES – JUVISY (91)**

Le clan des arbres t'attend pour te guider à trouver les éléments naturels que le mont Bleu recherche pour sa recette de guérison !

Prévoir : petit sac à dos avec gourde et vêtements de rechange, chaussures fermées type basket, K-way en cas de pluie

Les déplacements se font à pied

## L'ACCUEIL DE LOISIRS

L'accueil des enfants se fait à :

**Accueil Jean Jaurès**  
5 rue petit  
91260 Juvisy-sur-Orge

## TARIFS

Pour plus d'équité, les tarifs sont calculés individuellement en fonction des revenus, entre le tarif minimum et le tarif maximum.

Votre taux de participation individualisé est à faire calculer auprès de l'Espace Marianne.

| Activité<br>(Coût unitaire)       | Tarif<br>minimum | Tarif<br>maximum | Hors<br>commune |
|-----------------------------------|------------------|------------------|-----------------|
| 1/2 journée<br>avec repas         | 2,06 €           | 13,00 €          | 30,94 €         |
| Journée                           | 3,17 €           | 20,00 €          | 46,89 €         |
| Heure d'accueil<br>supplémentaire | 0,36 €           | 2,25 €           | 3,70 €          |

## L'INSCRIPTION

La remise du dossier d'inscription auprès de l'accueil famille est obligatoire avant toute réservation et participation.

Une fois inscrit, la réservation se fait sur le portail famille :

<https://espacefamille.aiga.fr/10079043>

Les heures d'accueil supplémentaires sont facturées en fin de mois et à régler sur le portail famille.

Toute annulation doit être effectuée avant les dates limites de réservation.

## LES HORAIRES

### Inscription à la journée :

Accueil entre 7h30 et 9h – Départ possible à partir de 16h30

### Inscription à la demi-journée :

Accueil entre 7h30 et 9h / Fin de l'accueil à 13h30  
Ou Accueil à 11h30 / Départ possible à partir de 16h30

### Accueil supplémentaire :

À partir de 17h et jusqu'à 19h

## MODALITÉS PRATIQUES

**La direction de l'accueil de loisirs est confiée à :**

### Directrice du 14 au 18 avril

Karine LEFEBVRE

[karine.lefebvre@juvisy.ifac.asso.fr](mailto:karine.lefebvre@juvisy.ifac.asso.fr)

07 65 15 32 60

### Directrice adjointe

Myriam Phemius

### Directrice du 21 au 25 avril

Mélissa Lalouci

[melissa.lalouci@juvisy.ifac.asso.fr](mailto:melissa.lalouci@juvisy.ifac.asso.fr)

### Directrice adjointe

Marie-France Irie

[marie-france.irie@juvisy.ifac.asso.fr](mailto:marie-france.irie@juvisy.ifac.asso.fr)

07 65 15 32 61

Les réservations sont possibles jusqu'au  
**Vendredi 4 avril à 17h**

## L'ACCUEIL FAMILLE

1 rue de l'observatoire

91260 Juvisy-sur-Orge

01 81 93 30 43

[accueil.famille@juvisy.ifac.asso.fr](mailto:accueil.famille@juvisy.ifac.asso.fr)

**POUR CONSULTER LE  
RÈGLEMENT INTÉRIEUR**



**SUIVEZ NOS ACTUALITÉS  
SUR FACEBOOK**

